

## 海通国际淘金宝贵金属交易系统(MT4)锁仓交易指南

由 2013 年 10 月 21 日起，淘金宝 MT4 交易系统网上贵金属交易服务将自动设有锁仓功能，即对相同产品可作不同方向持仓。

客户可按操作需要选择 (A) ”普通交易” 或 (B) ”锁仓交易”，而所有”锁仓交易”的持仓均会以整张合约按金计算，客户也需要为所有锁仓仓位缴付利息。

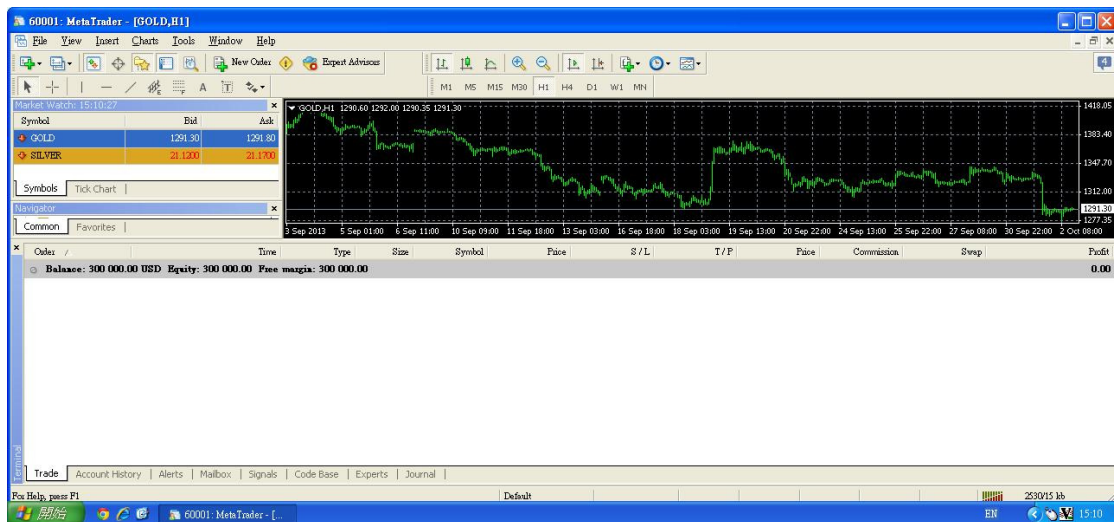
若客户进行”锁仓交易”，也可按操作需要选择不同的平仓方法，包括 (1) 拆仓, (2) 指定平仓, (3) 产品仓位自动对冲。以下我们将以数个交易实例详细说明：

### A. 普通交易

客户： 60001

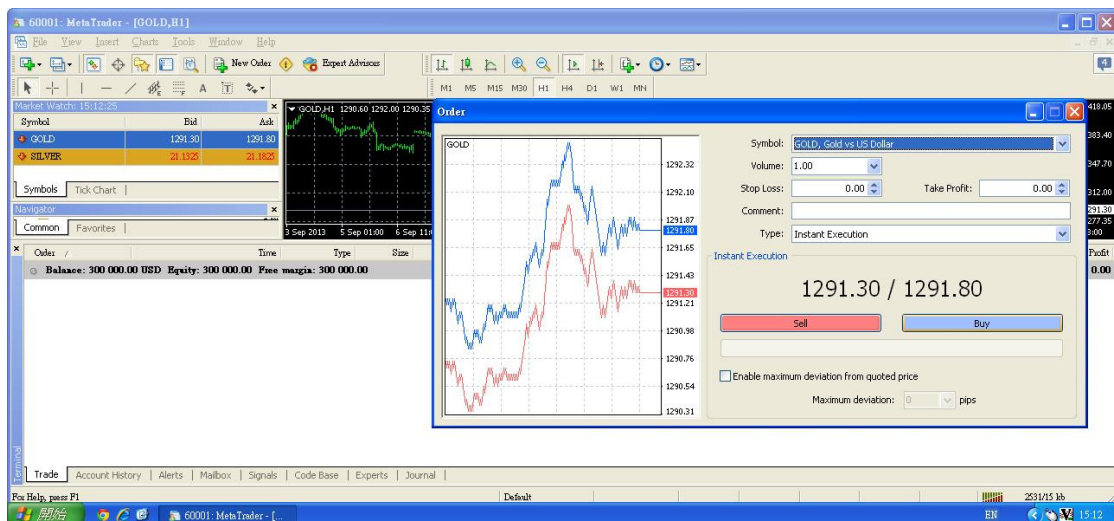
持有资金： USD 300,000

持仓： 没有持仓

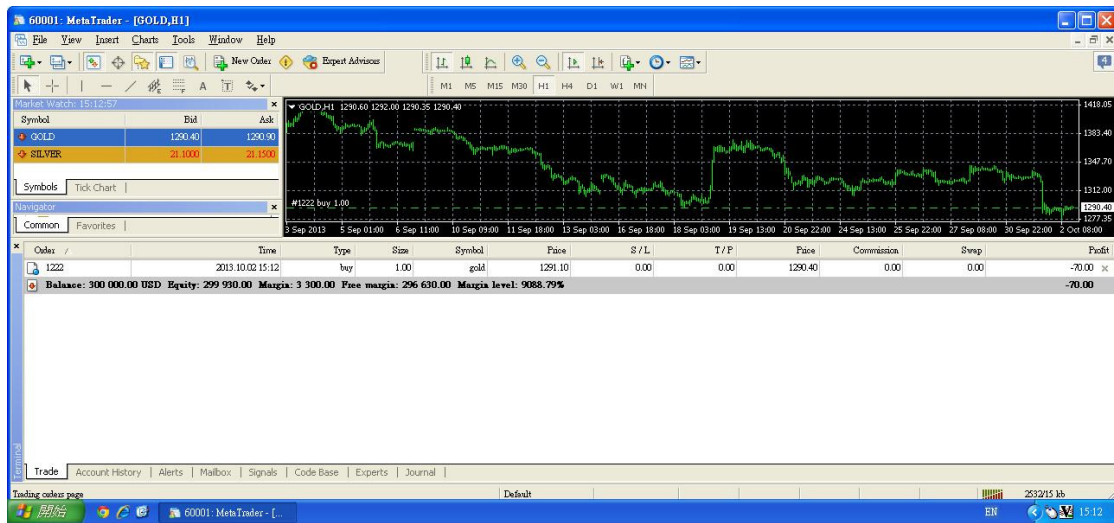


客户先买入 1 张本地伦敦金合约（100 安士）开仓，程序如下：

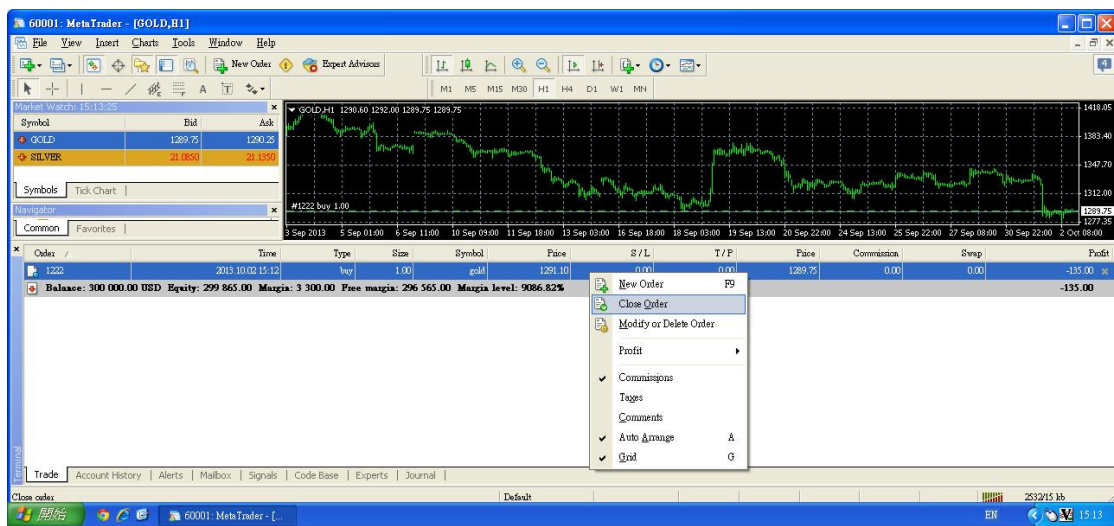
- 右点本地伦敦金合约(GOLD), 选择” New Order”
- 设定订单种类, 手数, 价格, 最后按下” Buy”



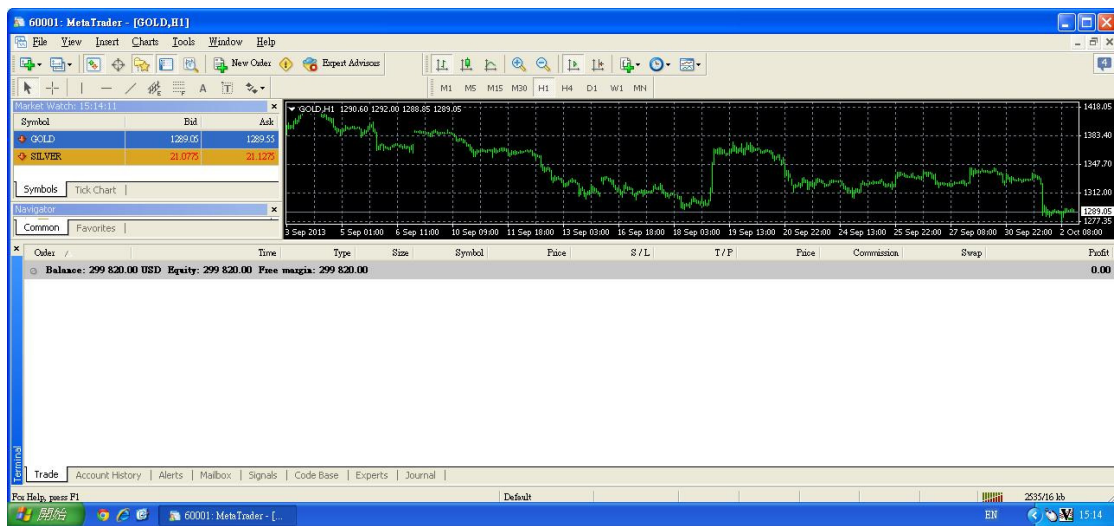
第一笔交易完成后, 持仓情况如下:



及后, 若客户想要平仓: 右点本地伦敦金合约(GOLD)持仓仓位, 选择" Close Order"



平仓后户口情况如下:



## B. 锁仓交易

客户: 60001

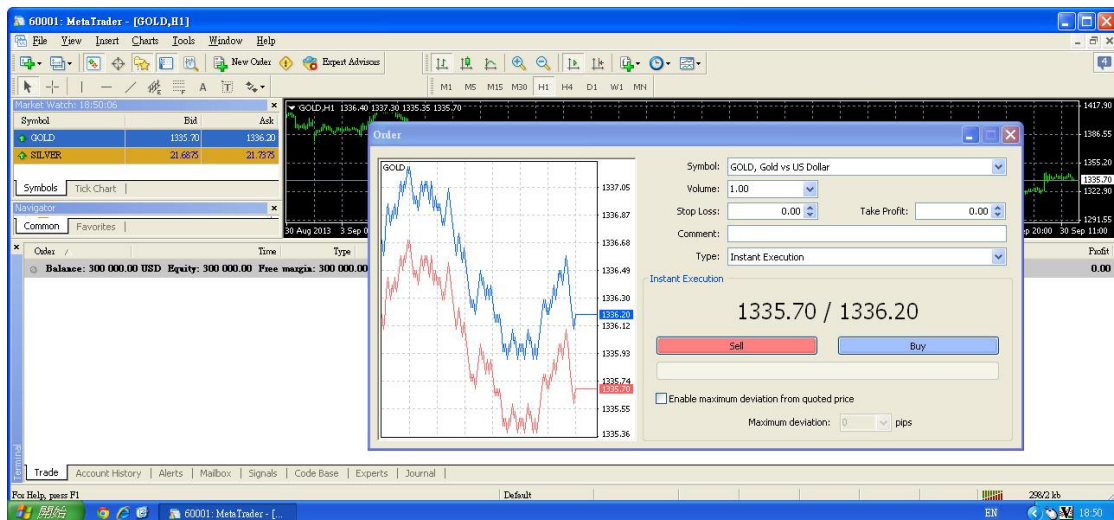
持有资金: USD 300,000

持仓: 没有持仓。



客户先买入 1 张本地伦敦金合约（100 安士），程序如下：

- 右点本地伦敦金合约(GOLD), 选择” New Order”
- 设定订单种类, 手数, 价格, 最后按下” Buy”

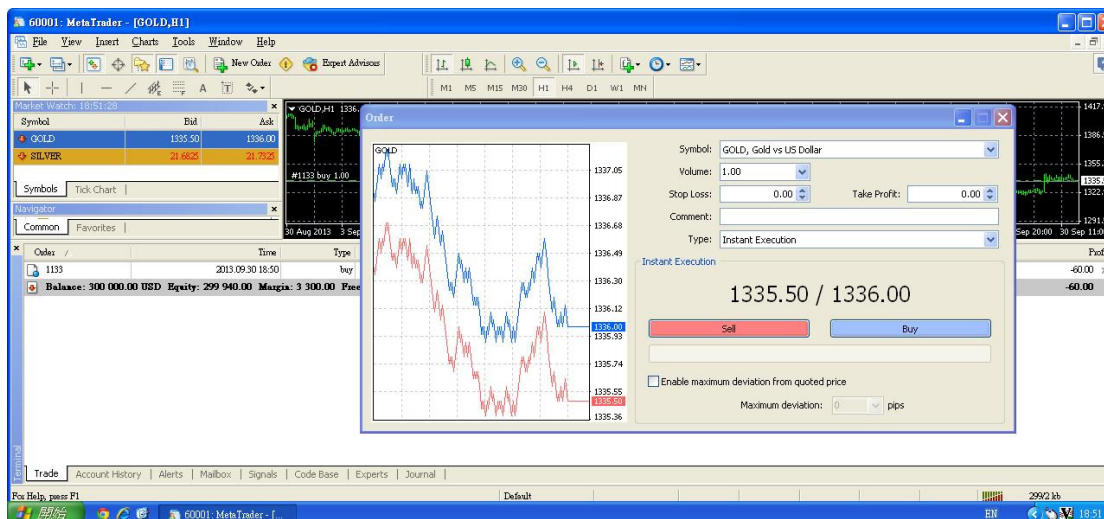


第一笔交易完成后, 持仓情况如下:

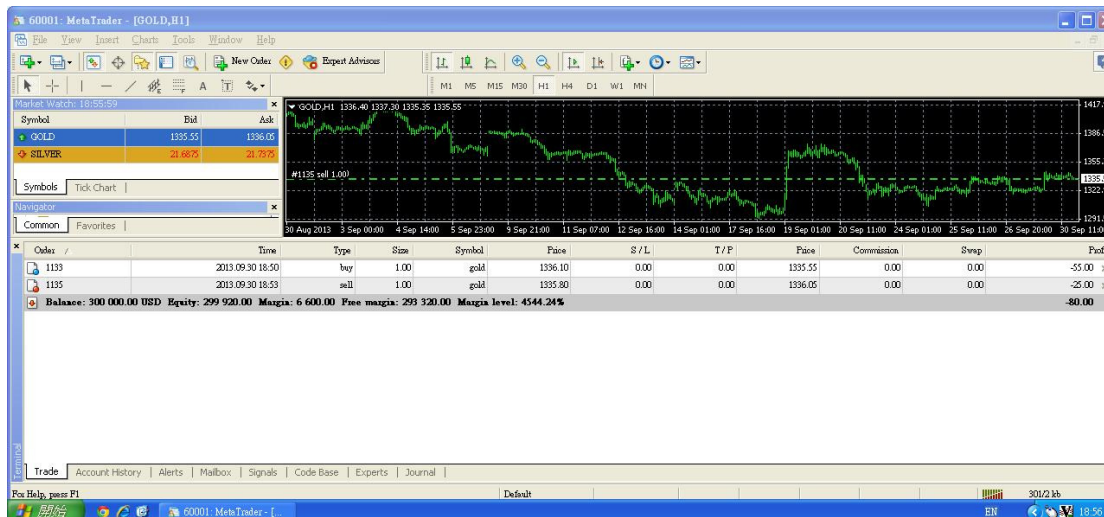


及后客户想要卖出 1 张本地伦敦金合约 (100 安士) 锁仓, 程序如下:

- 右点本地伦敦金合约(GOLD), 选择” New Order”
- 设定订单种类, 手数, 价格, 最后按下” Sell”



第二笔交易完成后,持仓情况如下:





客户按金为:  $(1 + 1) * 3300 = 6600$

若客户选择锁仓过夜, 客户每一天需要缴付利息计算如下:

长仓利息:  $1 \times 100 \times 1326.20 \times 2\% \div 360(\text{天}) \times 1(\text{天}) = 7.37$  美元

短仓利息:  $1 \times 100 \times 1325.70 \times 1\% \div 360(\text{天}) \times 1(\text{天}) = 3.68$  美元

总需付利息:  $7.37$  美元 +  $3.68$  美元 =  $11.05$  美元

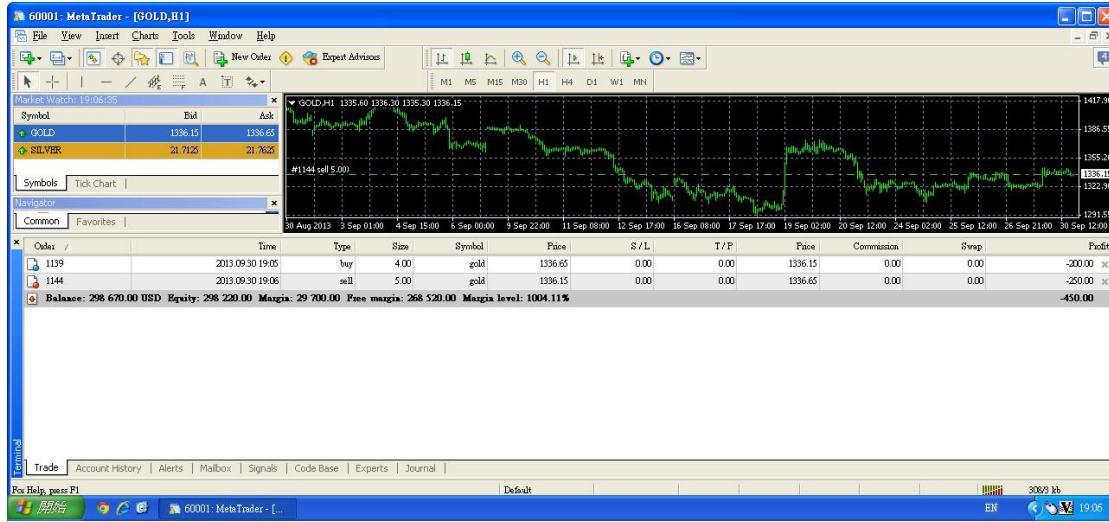
### B1. 锁仓后平仓(方法一): 拆仓

客户锁仓后，可在淘金宝 MT4 交易系统内指定平仓，交易实例如下：

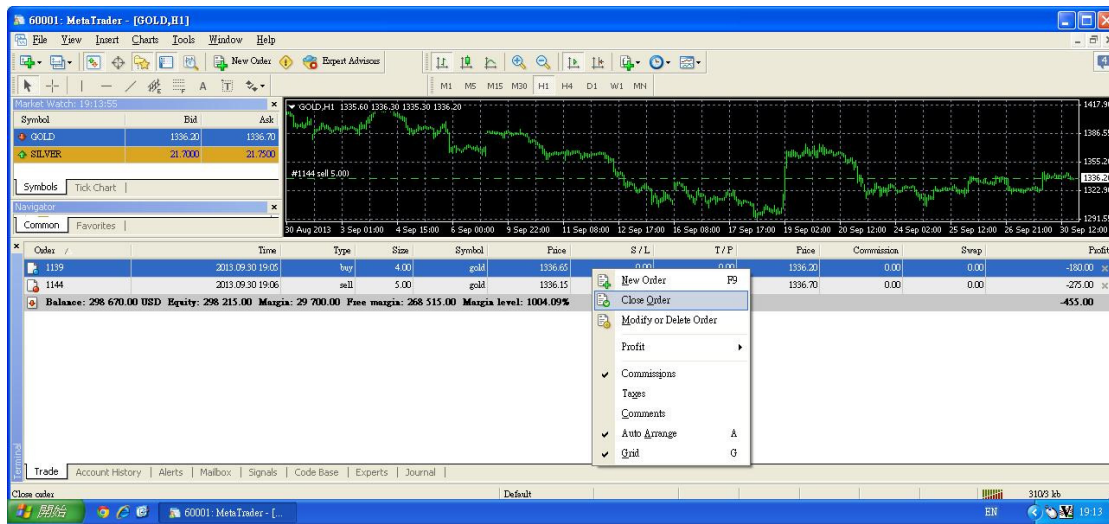
客户： 60001

持有资金：USD 300,000

- 持仓：
1. 长仓 4 张本地伦敦金合约（100 安士），价格为 1336.65。
  2. 短仓 5 张本地伦敦金合约（100 安士），价格为 1336.15。



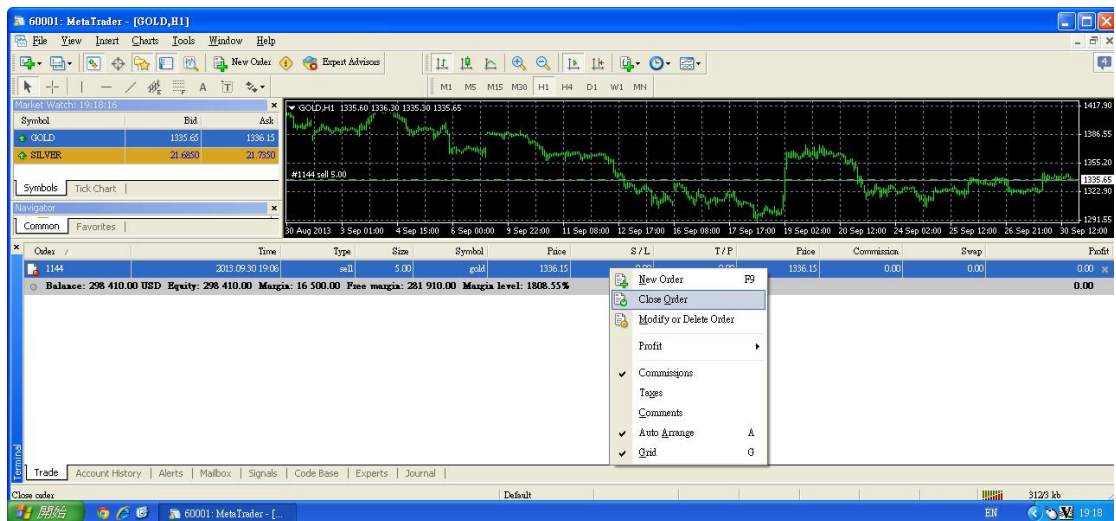
客户先把长仓平仓；右点本地伦敦金合约(GOLD)长仓仓位，选择” Close Order”



第一笔交易完成后，持仓情况如下：



客户再把短仓平仓；右点本地伦敦金合约(GOLD)短仓仓位，选择” Close Order”



第二笔交易完成后，持仓情况如下：



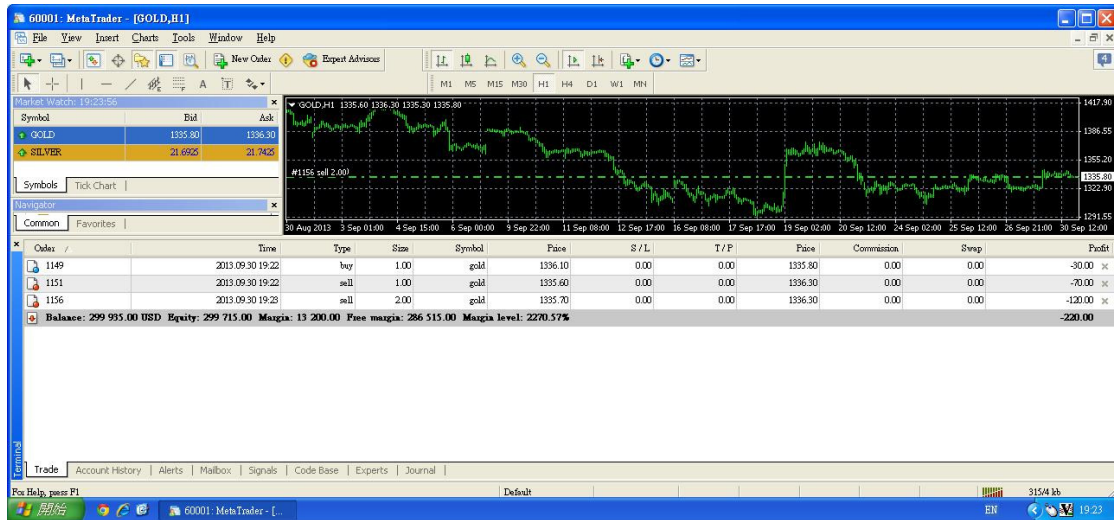
## B2. 锁仓后平仓(方法二): 指定平仓

客户锁仓后，可在淘金宝 MT4 交易系统内指定平仓，交易实例如下：

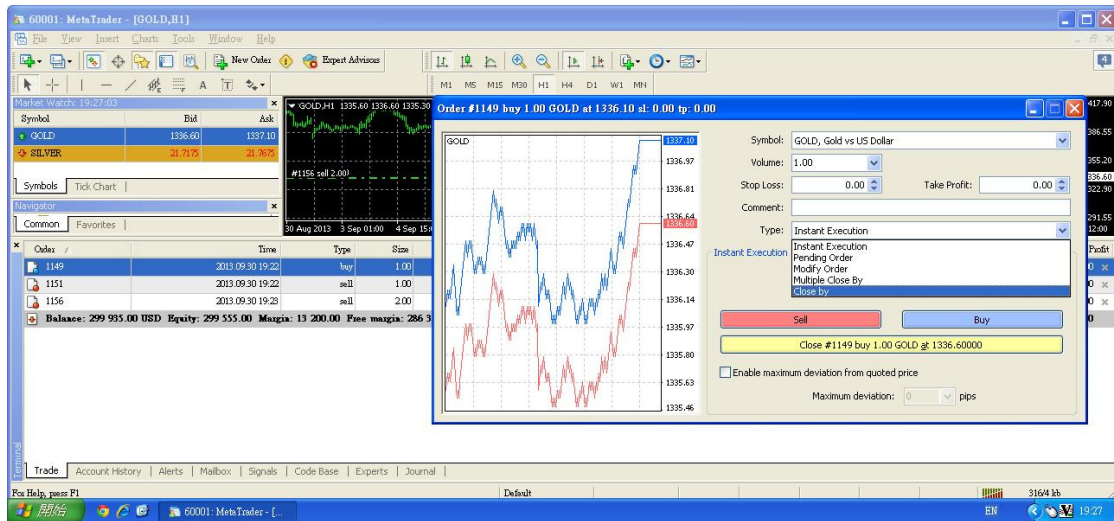
客户： 60001

持有资金： USD 300,000

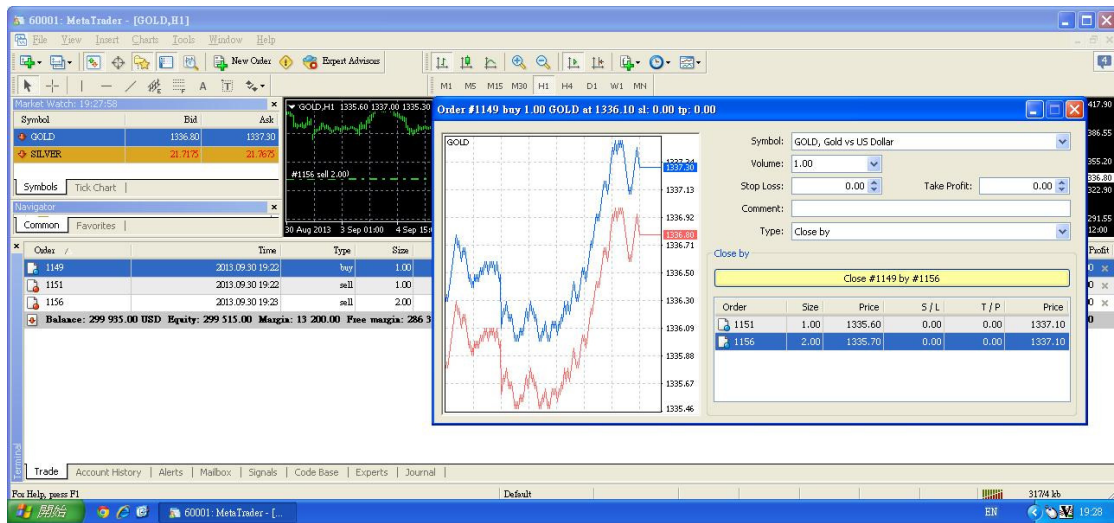
- 持仓：
1. 长仓 1 张本地伦敦金合约（100 安士），价格为 1336.1。
  2. 短仓 1 张本地伦敦金合约（100 安士），价格为 1335.6。
  3. 短仓 2 张本地伦敦金合约（共 200 安士），价格为 1335.7。



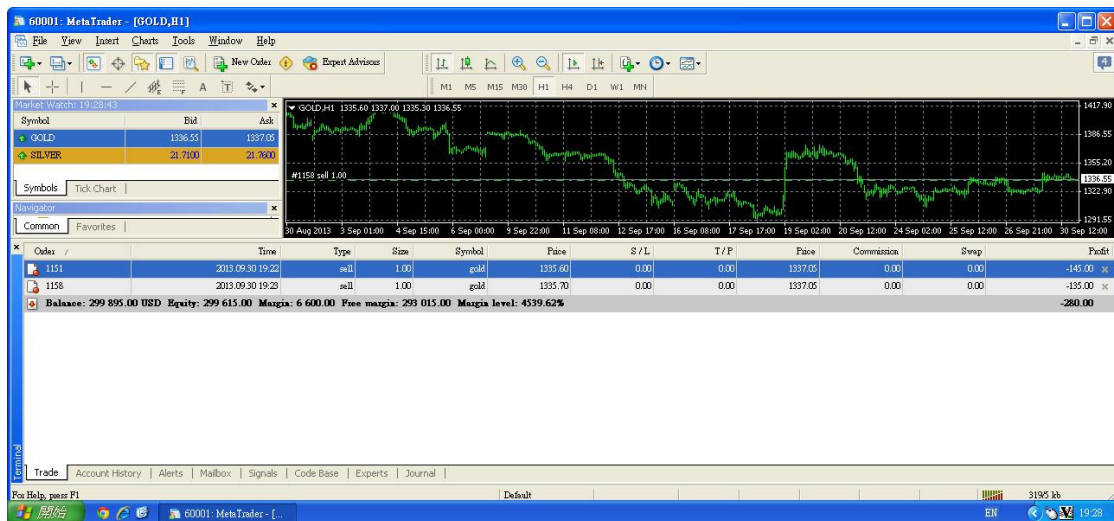
客户先选择并双击需要平仓的合约，并选择” closed by” ；



客户选择指定平仓仓位，并按黄色按钮 close 平仓



指定平仓完成:



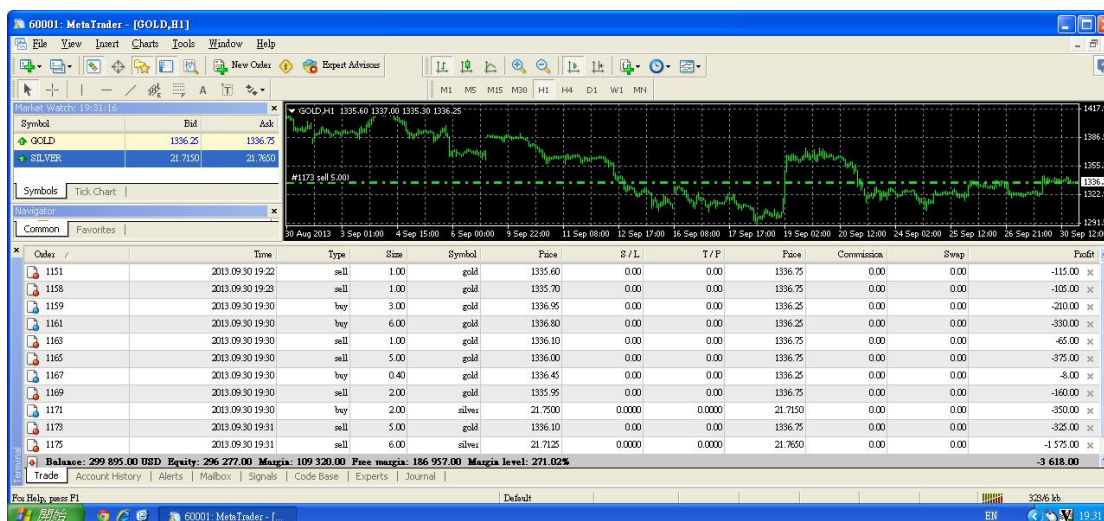
### B3. 锁仓后平仓(方法三): 产品仓位自动对冲平仓

若客户持有多重锁仓, 可选择在淘金宝 MT4 交易系统内把该产品仓位自动对冲, 交易实例如下:

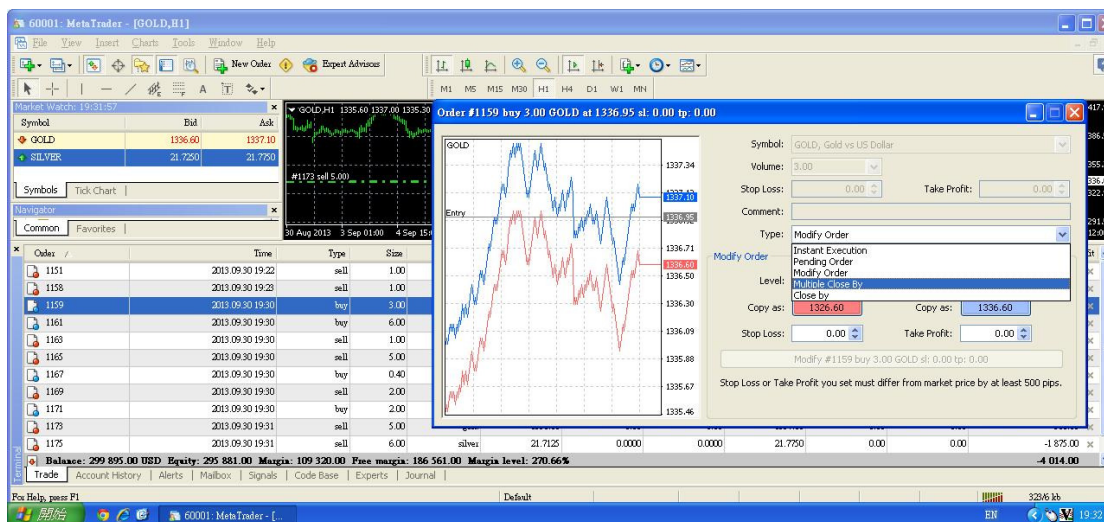
客户: 60001

持有资金: USD 300,000

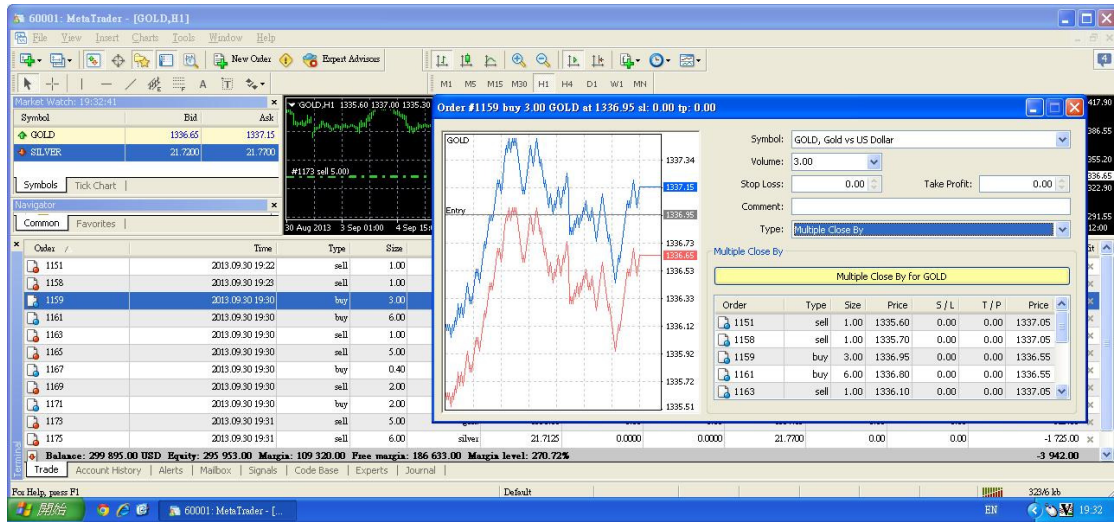
- 持仓:
1. 短仓 1 张本地伦敦金合约 (100 安士), 价格为 1335.6。
  2. 短仓 1 张本地伦敦金合约 (100 安士), 价格为 1335.7。
  3. 长仓 3 张本地伦敦金合约 (共 300 安士), 价格为 1336.95。
  4. 长仓 6 张本地伦敦金合约 (共 600 安士), 价格为 1336.8。
  5. 短仓 1 张本地伦敦金合约 (100 安士), 价格为 1336.1。
  6. 短仓 5 张本地伦敦金合约 (共 500 安士), 价格为 1336.0。
  7. 长仓 0.4 张本地伦敦金合约 (共 40 安士), 价格为 1336.45。
  8. 短仓 2 张本地伦敦金合约 (共 200 安士), 价格为 1335.95。
  9. 长仓 2 张本地伦敦银合约 (共 10000 安士), 价格为 21.75。
  10. 短仓 5 张本地伦敦金合约 (共 500 安士), 价格为 1336.10。
  11. 短仓 6 张本地伦敦银合约 (共 30000 安士), 价格为 21.7125。



客户选择并双击需要自动对冲平仓的产品, 例如 GOLD, 并选择” Multiple closed by” :



点选黄色按钮” Multiple Close by for GOLD”

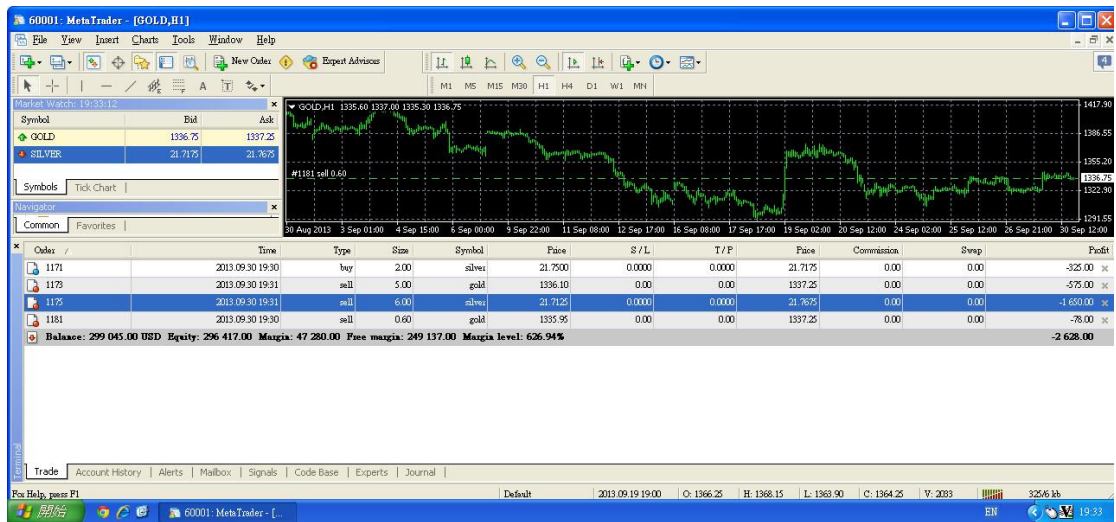


The screenshot shows the MetaTrader 5 interface with a trade order for GOLD. The order details are as follows:

Order	Type	Size	Price	S / L	T / P	Price
1151	sell	1.00	1335.60	0.00	0.00	1337.05
1158	sell	1.00	1335.70	0.00	0.00	1337.05
1159	buy	3.00	1336.95	0.00	0.00	1336.55
1161	buy	6.00	1336.80	0.00	0.00	1336.55
1163	sell	1.00	1336.10	0.00	0.00	1337.05

The 'Multiple Close By' button is highlighted in yellow in the order details panel.

完成 GOLD 自动对冲平仓:



The screenshot shows the MetaTrader 5 interface after the automatic hedging process is complete. The profit table is as follows:

Order	Type	Size	Symbol	Price	S / L	T / P	Price	Commission	Swap	Profit
1171	buy	2.00	silver	21.7500	0.0000	0.0000	21.7125	0.00	0.00	-325.00
1175	sell	5.00	gold	1336.10	0.00	0.00	1337.25	0.00	0.00	-575.00
1175	sell	6.00	silver	21.7125	0.0000	0.0000	21.7675	0.00	0.00	-1.6500
1181	sell	0.60	gold	1335.95	0.00	0.00	1337.25	0.00	0.00	-78.00

The account balance and equity are updated to: Balance: 299 045.00 USD, Equity: 296 417.00, Margin: 47 280.00, Free margin: 249 137.00, Margin level: 626.94%.



### **锁仓利息及按金计算**

由于淘金宝 MT4 网上贵金属交易系统将设有锁仓功能，即对相同产品可作不同方向持仓，而所有持仓会以整张合约按金计算。若客户持仓过夜，所有利息会按持仓方向计算，而非按净持仓计算。

交易实例:

客户以 1326.2 之价格买入 1 张本地伦敦金合约（100 安士），建立新仓;

及后，客户以 1325.7 之价格卖出 1 张本地伦敦金合约（100 安士），建立新仓;

客户按金为:  $(1 + 1) * 3300 = 6600$  美元

若客户选择锁仓过夜，客户每一天需要缴付利息计算如下:

长仓利息:  $1 \times 100 \times 1326.20 \times 2\% \div 360(\text{天}) \times 1(\text{天}) = 7.37$  美元

短仓利息:  $1 \times 100 \times 1325.70 \times 1\% \div 360(\text{天}) \times 1(\text{天}) = 3.68$  美元

总需付利息:  $7.37 \text{ 美元} + 3.68 \text{ 美元} = 11.05 \text{ 美元}$