

海通國際淘金寶貴金屬交易系統(MT4)鎖倉交易指南

由 2013 年 10 月 21 日起，淘金寶 MT4 交易系統網上貴金屬交易服務將自動設有鎖倉功能，即對相同產品可作不同方向持倉。

客戶可按操作需要選擇 (A) ”普通交易” 或 (B) ”鎖倉交易”，而所有”鎖倉交易”的持倉均會以整張合約按金計算，客戶也需要為所有鎖倉倉位繳付利息。

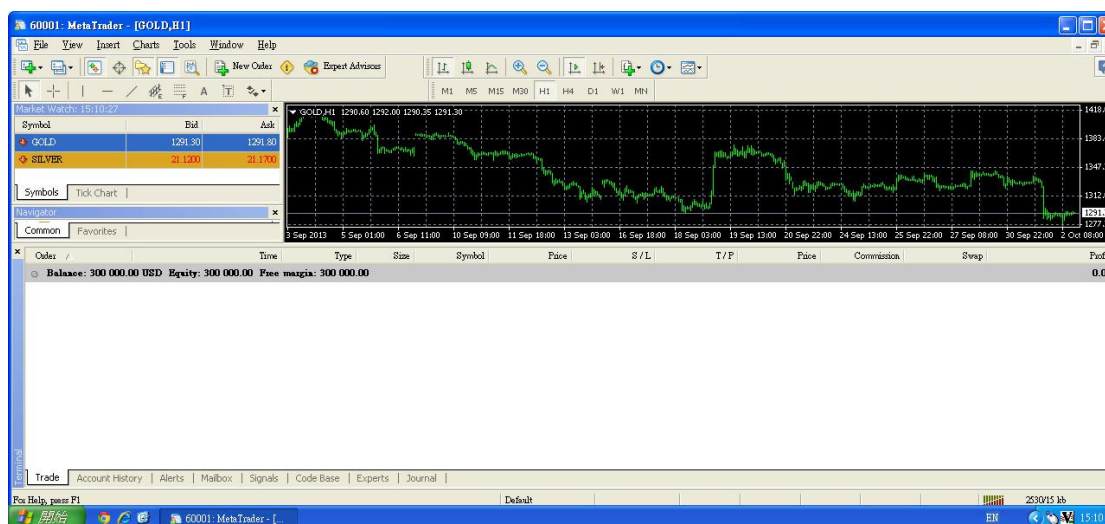
若客戶進行”鎖倉交易”，也可按操作需要選擇不同的平倉方法，包括 (1) 拆倉, (2) 指定平倉, (3) 產品倉位自動對沖。以下我們將以數個交易實例詳細說明：

A. 普通交易

客戶： 60001

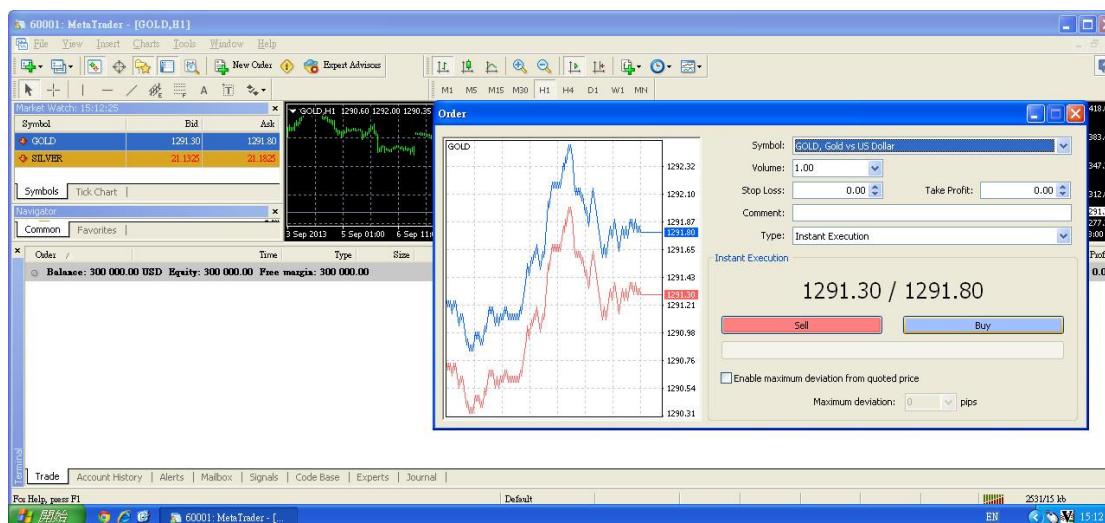
持有資金： USD 300,000

持倉： 沒有持倉

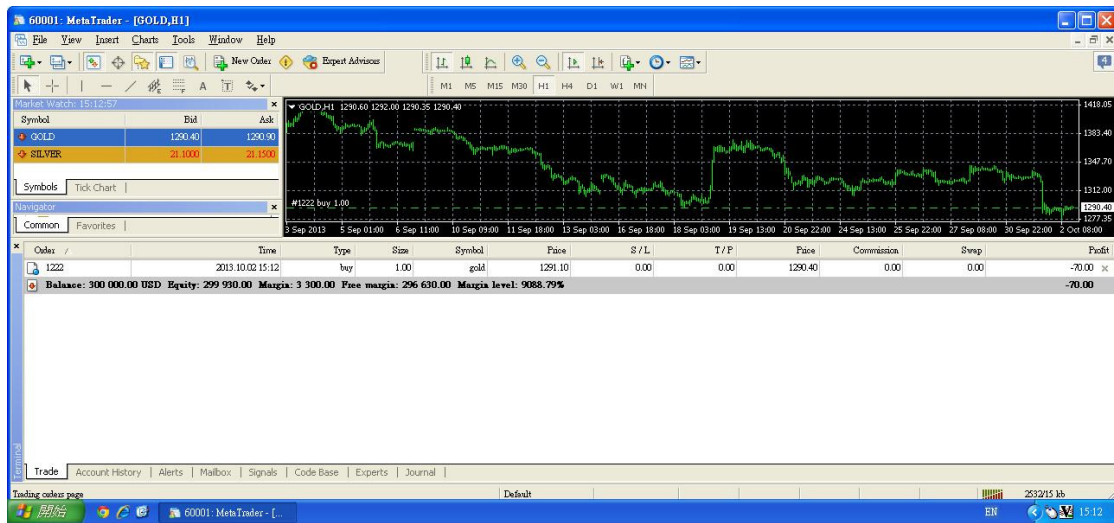


客戶先買入 1 張本地倫敦金合約（100 安士）開倉，程序如下：

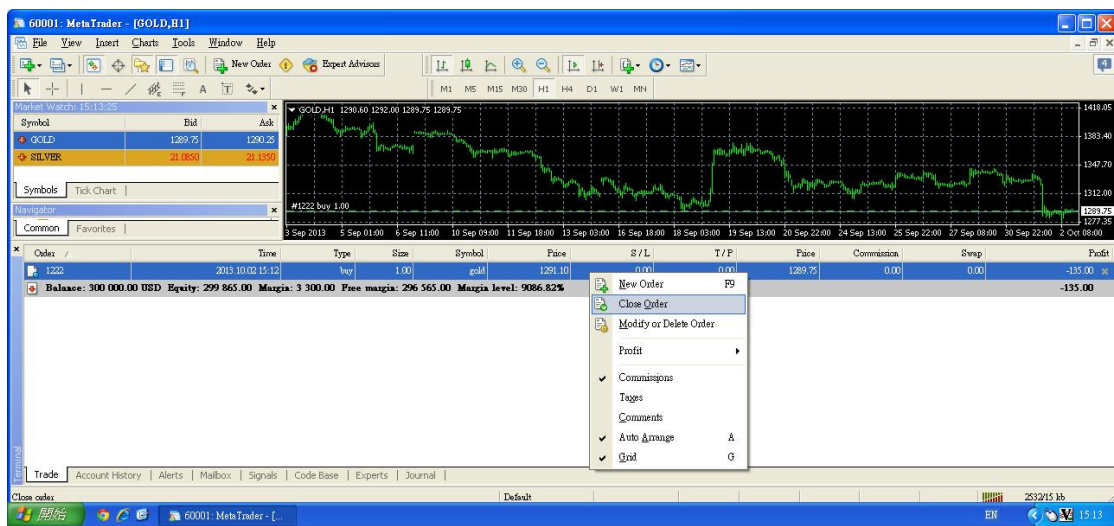
- a. 右點本地倫敦金合約(GOLD), 選擇” New Order”
- b. 設定訂單種類, 手數, 價格, 最後按下” Buy”



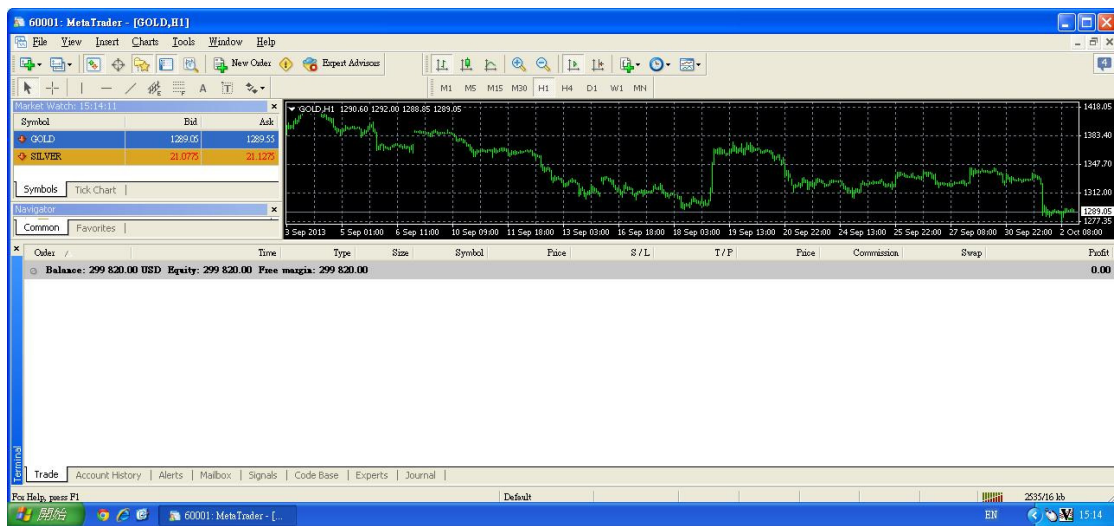
第一筆交易完成後，持倉情況如下：



及後，若客戶想要平倉：右點本地倫敦金合約(GOLD)長倉倉位，選擇” Close Order”



平倉後戶口情況如下：

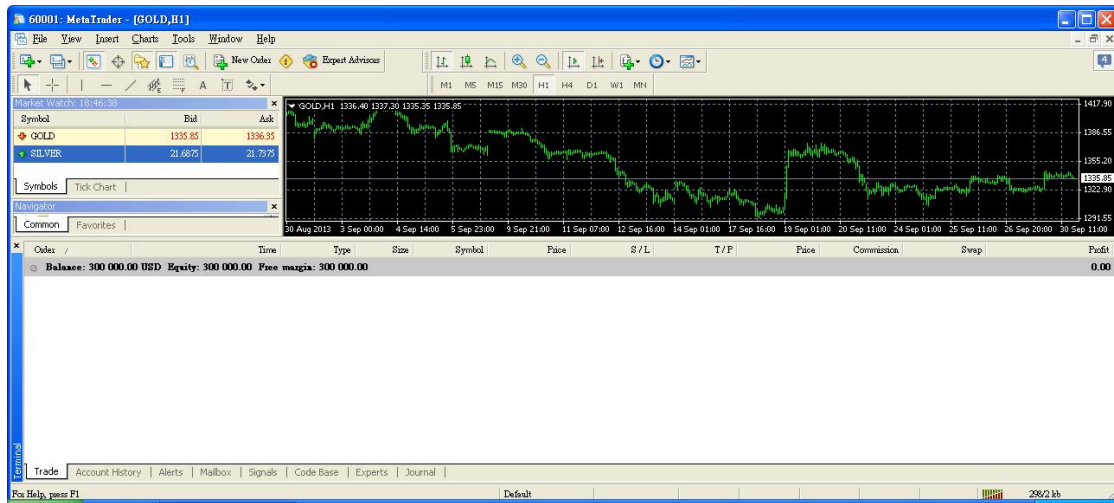


B. 鎖倉交易

客戶: 60001

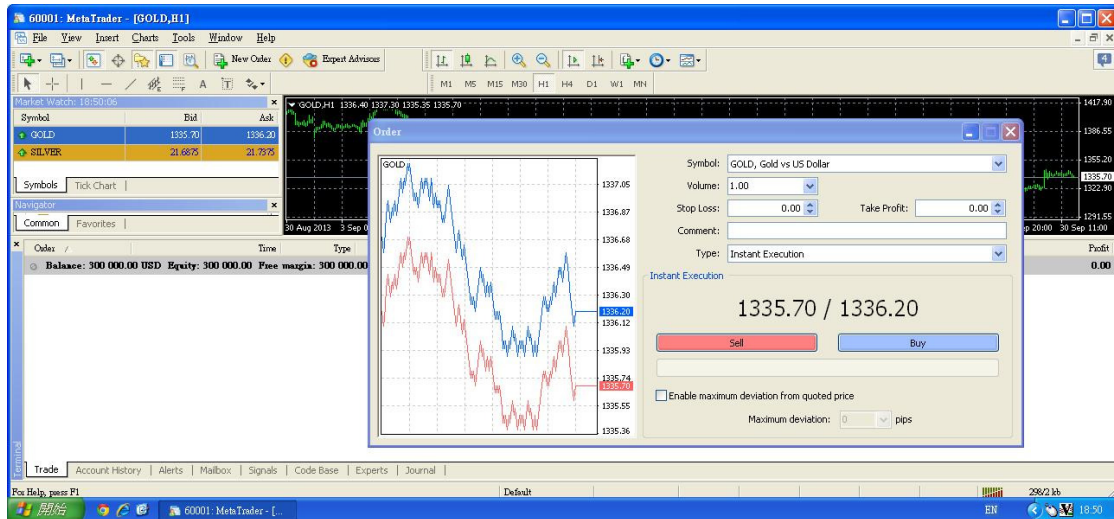
持有資金: USD 300,000

持倉: 沒有持倉。



客戶先買入 1 張本地倫敦金合約 (100 安士)，程序如下：

- 右點本地倫敦金合約(GOLD), 選擇” New Order”
- 設定訂單種類, 手數, 價格, 最後按下” Buy”

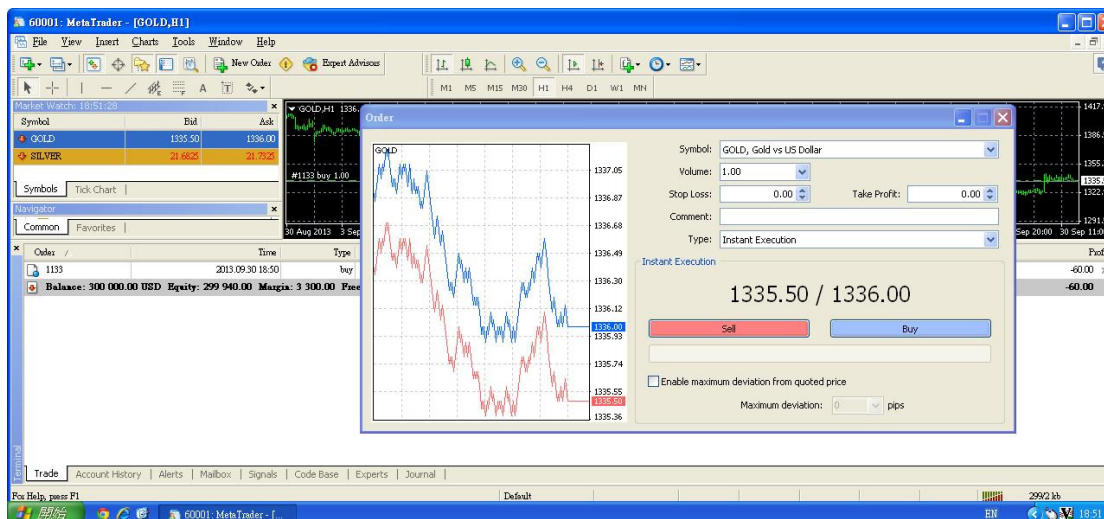


第一筆交易完成後，持倉情況如下：

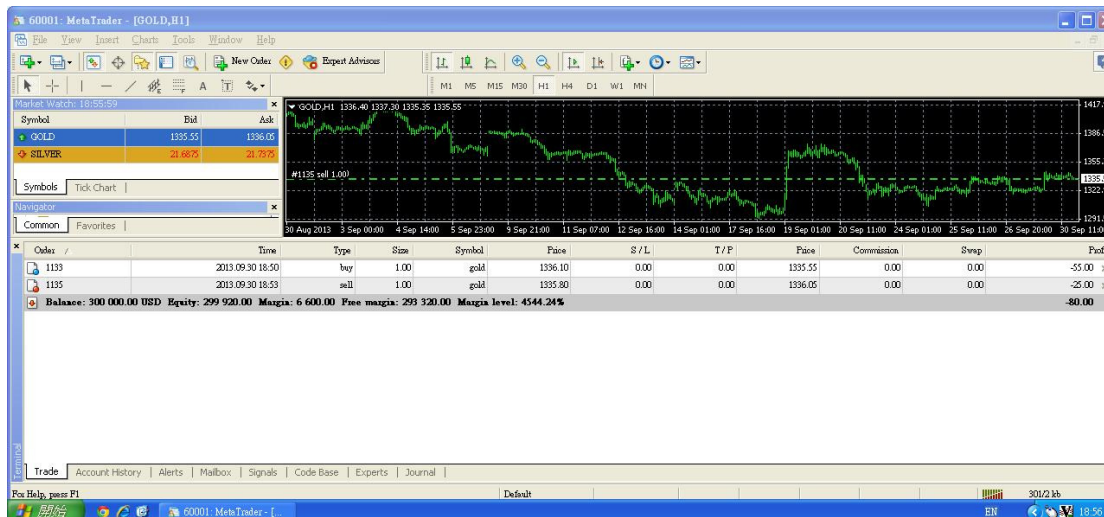


及後客戶想要賣出 1 張本地倫敦金合約（100 安士）鎖倉，程序如下：

- 右點本地倫敦金合約(GOLD)，選擇” New Order”
- 設定訂單種類，手數，價格，最後按下” Sell”



第二筆交易完成後，持倉情況如下：





客戶按金為: $(1 + 1) * 3300 = 6600$

若客戶選擇鎖倉過夜, 客戶每一天需要繳付利息計算如下:

長倉利息: $1 \times 100 \times 1326.20 \times 2\% \div 360(\text{天}) \times 1(\text{天}) = 7.37$ 美元

短倉利息: $1 \times 100 \times 1325.70 \times 1\% \div 360(\text{天}) \times 1(\text{天}) = 3.68$ 美元

總需付利息: 7.37 美元 + 3.68 美元 = 11.05 美元

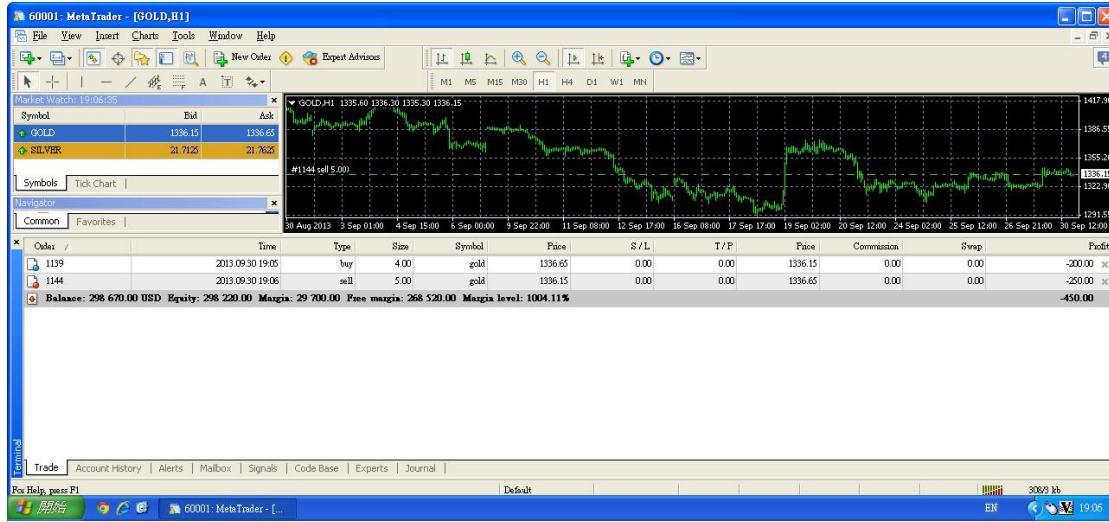
B1. 鎖倉後平倉(方法一): 拆倉

客戶鎖倉後，可在淘金寶 MT4 交易系統內指定平倉，交易實例如下：

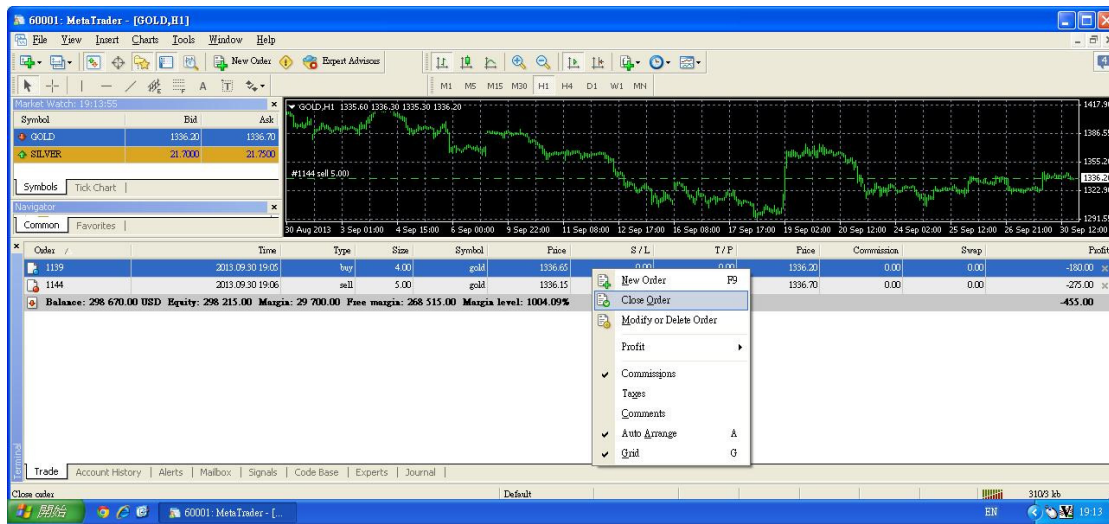
客戶： 60001

持有資金： USD 300,000

- 持倉： 1. 長倉 4 張本地倫敦金合約（100 安士），價格為 1336.65。
2. 短倉 5 張本地倫敦金合約（100 安士），價格為 1336.15。



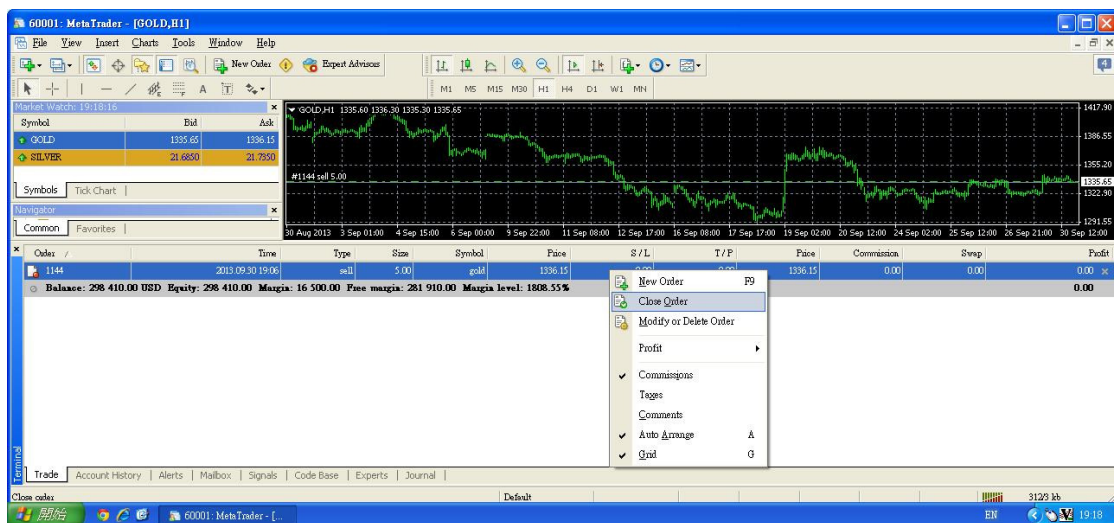
客戶先把長倉平倉；右點本地倫敦金合約(GOLD)長倉倉位，選擇” Close Order”



第一筆交易完成後，持倉情況如下：



客戶再把短倉平倉；右點本地倫敦金合約(GOLD)短倉倉位，選擇” Close Order”



第二筆交易完成後，持倉情況如下：



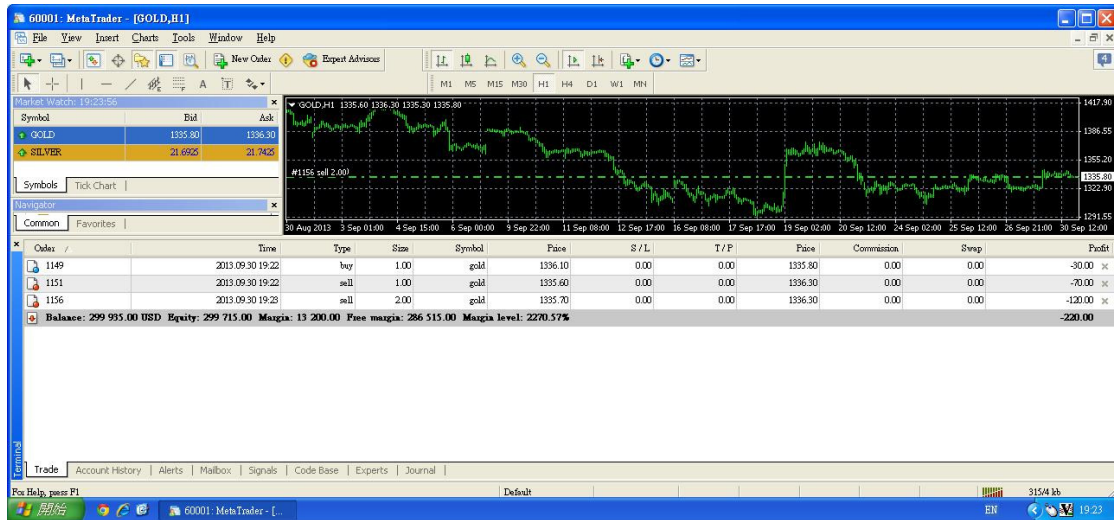
B2. 鎖倉後平倉(方法二): 指定平倉

客戶鎖倉後，可在淘金寶 MT4 交易系統內指定平倉，交易實例如下：

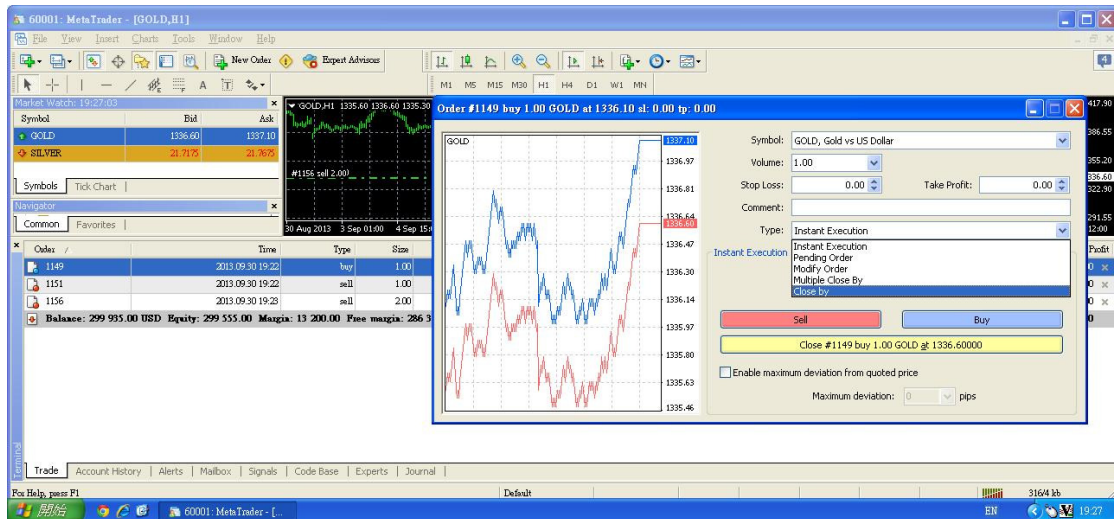
客戶： 60001

持有資金: USD 300,000

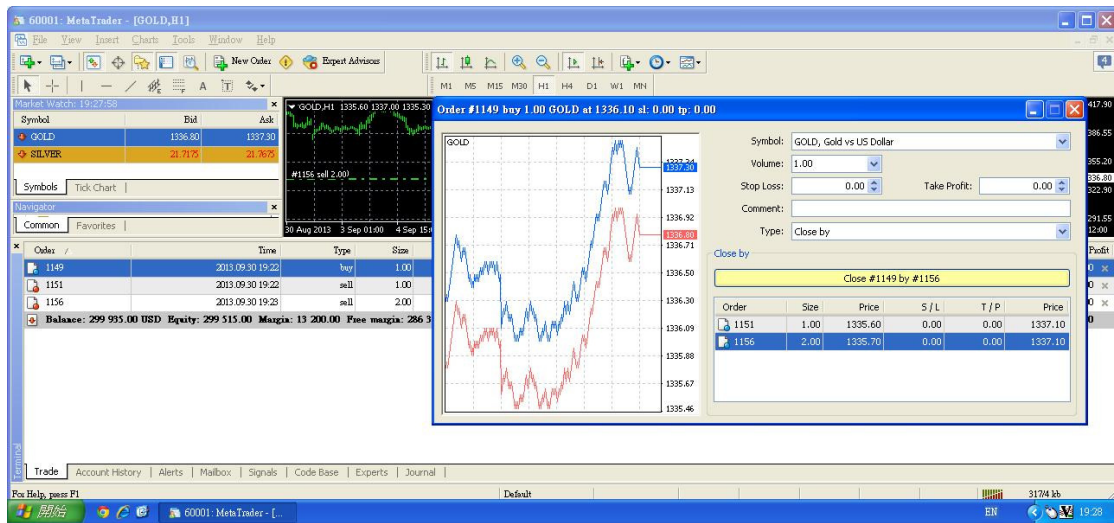
- 持倉：
1. 長倉 1 張本地倫敦金合約（100 安士），價格為 1336.1。
 2. 短倉 1 張本地倫敦金合約（100 安士），價格為 1335.6。
 3. 短倉 2 張本地倫敦金合約（共 200 安士），價格為 1335.7。



客戶先選擇並雙擊需要平倉的合約，並選擇”closed by”；



客戶選擇指定平倉倉位，並按黃色按鈕 close 平倉



Order #1149 buy 1.00 GOLD at 1336.10 sl: 0.00 tp: 0.00

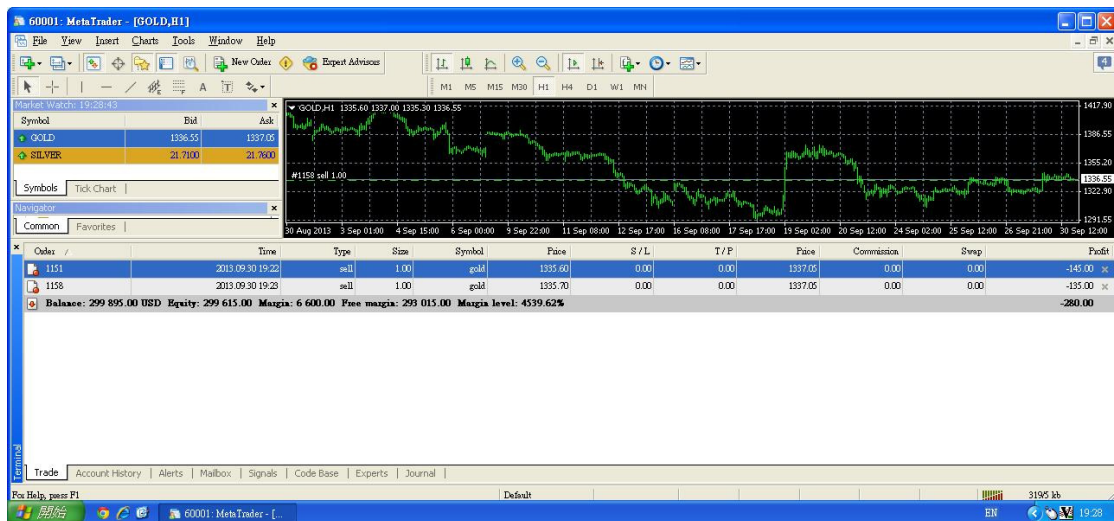
Symbol: GOLD, Gold vs US Dollar
Volume: 1.00
Stop Loss: 0.00 Take Profit: 0.00
Type: Close by

Close by

Order	Size	Price	S/L	T/P	Price
#1151	1.00	1335.60	0.00	0.00	1337.10
#1156	2.00	1335.70	0.00	0.00	1337.10

Balance: 299 995.00 USD Equity: 299 515.00 Margin: 13 200.00 Free margin: 286.3

指定平倉完成:



Order	Time	Type	Size	Symbol	Price	S/L	T/P	Price	Commission	Swap	Profit
#1151	2013.09.30 19:22	sell	1.00	gold	1335.60	0.00	0.00	1337.05	0.00	0.00	-145.00
#1158	2013.09.30 19:23	sell	1.00	gold	1335.70	0.00	0.00	1337.05	0.00	0.00	-135.00

Balance: 299 895.00 USD Equity: 299 615.00 Margin: 6 600.00 Free margin: 293 015.00 Margin level: 4539.62%

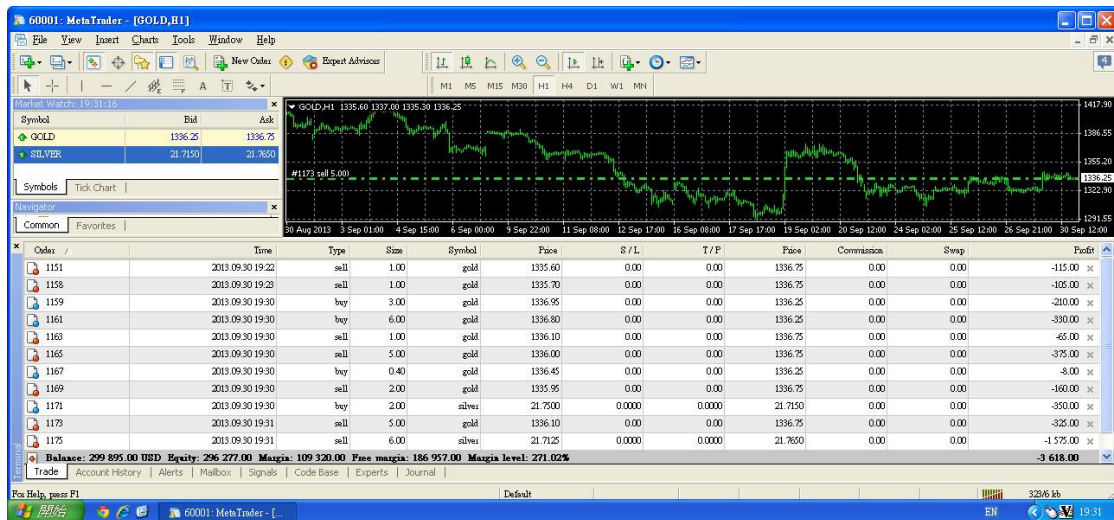
B3. 鎖倉後平倉(方法三): 產品倉位自動對沖平倉

若客戶持有多重鎖倉，可選擇在淘金寶 MT4 交易系統內把該產品倉位自動對沖，交易實例如下：

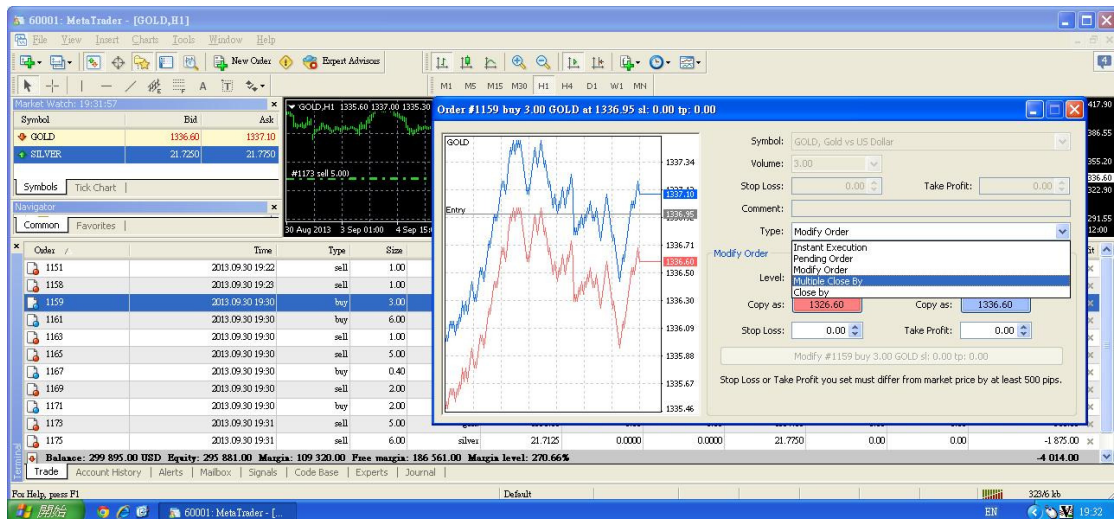
客戶： 60001

持有資金： USD 300,000

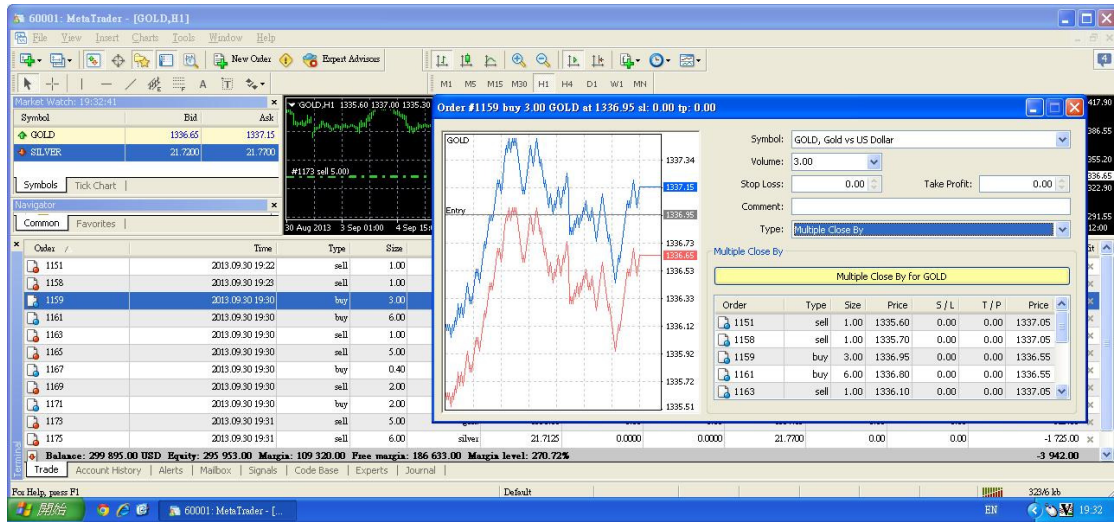
- 持倉：
1. 短倉 1 張本地倫敦金合約（100 安士），價格為 1335.6。
 2. 短倉 1 張本地倫敦金合約（100 安士），價格為 1335.7。
 3. 長倉 3 張本地倫敦金合約（共 300 安士），價格為 1336.95。
 4. 長倉 6 張本地倫敦金合約（共 600 安士），價格為 1336.8。
 5. 短倉 1 張本地倫敦金合約（100 安士），價格為 1336.1。
 6. 短倉 5 張本地倫敦金合約（共 500 安士），價格為 1336.0。
 7. 長倉 0.4 張本地倫敦金合約（共 40 安士），價格為 1336.45。
 8. 短倉 2 張本地倫敦金合約（共 200 安士），價格為 1335.95。
 9. 長倉 2 張本地倫敦銀合約（共 10000 安士），價格為 21.75。
 10. 短倉 5 張本地倫敦金合約（共 500 安士），價格為 1336.10。
 11. 短倉 6 張本地倫敦銀合約（共 30000 安士），價格為 21.7125。



客戶選擇並雙擊需要自動對沖平倉的產品，例如 GOLD，並選擇” Multiple closed by”：



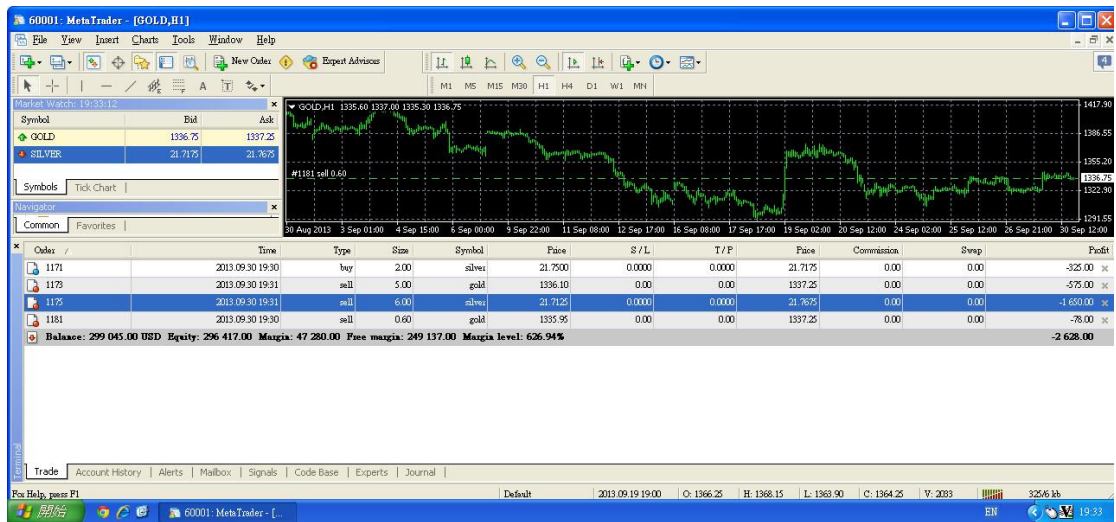
點選黃色按鈕” Multiple Close by for GOLD”



The screenshot shows the MetaTrader 4 interface with a trade order for GOLD. The 'Multiple Close By' button is highlighted in yellow. The order details are as follows:

Order	Type	Size	Price	S / L	T / P	Price
1151	sell	1.00	1335.60	0.00	0.00	1337.05
1158	sell	1.00	1335.70	0.00	0.00	1337.05
1159	buy	3.00	1336.95	0.00	0.00	1336.55
1161	buy	6.00	1336.80	0.00	0.00	1336.55
1163	sell	1.00	1336.10	0.00	0.00	1337.05

完成 GOLD 自動對沖平倉:



The screenshot shows the MetaTrader 4 interface after the automatic hedge has been executed. The trade history table is as follows:

Order	Time	Type	Size	Symbol	Price	S / L	T / P	Price	Commission	Swap	Profit
1171	2013.09.30 19:30	buy	2.00	silver	21.7500	0.0000	0.0000	21.7125	0.00	0.00	-325.00
1175	2013.09.30 19:31	sell	5.00	gold	1336.10	0.00	0.00	1337.25	0.00	0.00	-575.00
1175	2013.09.30 19:31	sell	6.00	silver	21.7125	0.0000	0.0000	21.7675	0.00	0.00	-1.6500
1181	2013.09.30 19:30	sell	0.60	gold	1335.95	0.00	0.00	1337.25	0.00	0.00	-78.00



鎖倉利息及按金計算

由於淘金寶 MT4 網上貴金屬交易系統將設有鎖倉功能，即對相同產品可作不同方向持倉，而所有持倉會以整張合約按金計算。若客戶持倉過夜，所有利息會按持倉方向計算，而非按淨持倉計算。

交易實例:

客戶以 1326.2 之價格買入 1 張本地倫敦金合約 (100 安士)，建立新倉;

及後，客戶以 1325.7 之價格賣出 1 張本地倫敦金合約 (100 安士)，建立新倉;

客戶按金為: $(1 + 1) * 3300 = 6600$ 美元

若客戶選擇鎖倉過夜，客戶每一天需要繳付利息計算如下：

長倉利息: $1 \times 100 \times 1326.20 \times 2\% \div 360(\text{天}) \times 1(\text{天}) = 7.37$ 美元

短倉利息: $1 \times 100 \times 1325.70 \times 1\% \div 360(\text{天}) \times 1(\text{天}) = 3.68$ 美元

總需付利息: 7.37 美元 + 3.68 美元 = 11.05 美元